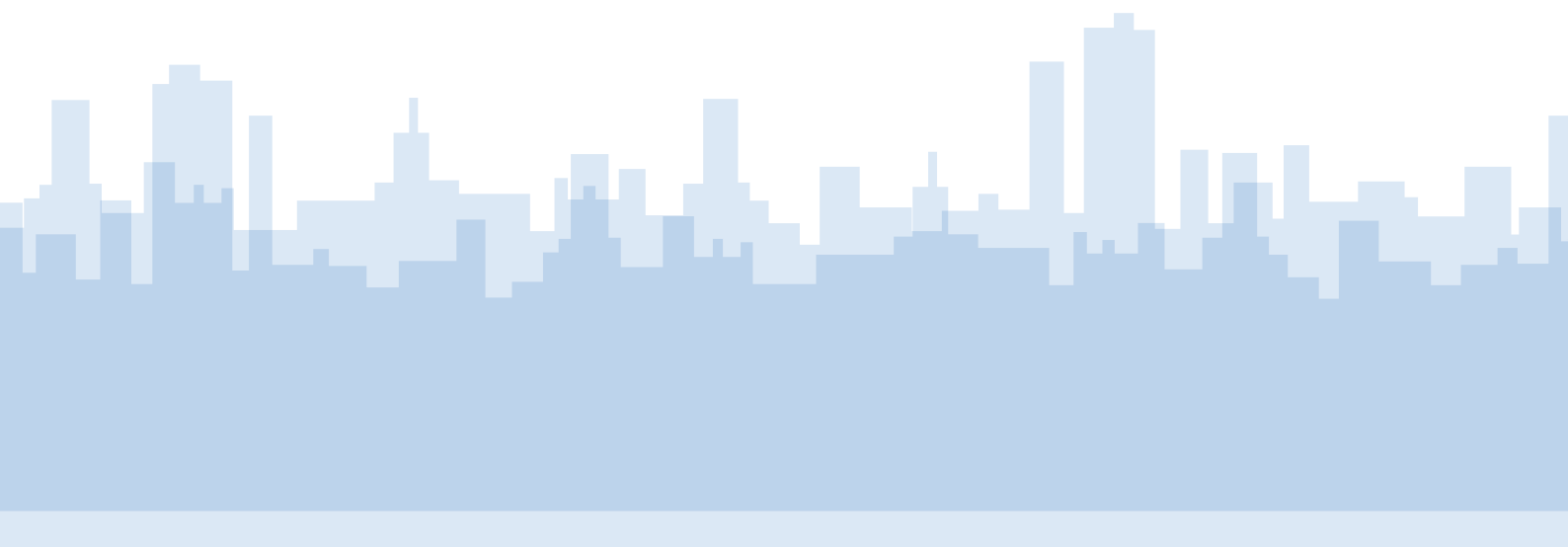


noviembre
2012

INFORME MENSUAL DE PRECIOS DE VENTA



03 Resumen ejecutivo

04 IMIP Índice del Mercado Inmobiliario [pisos.com](#)

06 Informe mensual de precios de venta

06 Por comunidades autónomas

08 Por provincias

10 Por capitales de provincia

12 Tabla resumen de precios y variaciones

15 Notas sobre el informe

RESUMEN EJECUTIVO

IMIP

El Índice del Mercado Inmobiliario **pisos.com** para España ha alcanzado los 74,79 puntos en noviembre de 2012, lo que supone un descenso del precio medio por metro cuadrado si nos basamos en la referencia (100) de 2009. El valor de la vivienda ha descendido en todas las comunidades autónomas. Los índices más bajos del mes se dan en Castilla-La Mancha, Aragón, Cataluña, Navarra y Canarias.

COMUNIDADES AUTÓNOMAS

El precio de la vivienda en España ha sido de 1.898 euros por metro cuadrado en noviembre de 2012, marcando una caída del -1,54% con respecto al mes anterior. Frente a noviembre de 2011, el descenso se sitúa en el -10,61%. Mensualmente, repunta sólo Melilla. Los descensos más altos se han registrado en Aragón, Castilla-La Mancha, Comunidad Valenciana, Galicia y Murcia. Con respecto al pasado año, no sube ninguna región. Los mayores ajustes en este periodo los marcan Aragón, Castilla-La Mancha, Cataluña, Navarra y Madrid. Las regiones más caras son País Vasco, Madrid, Baleares, Cantabria y Cataluña, mientras que las más baratas son Castilla-La Mancha, Extremadura, Canarias, Murcia y Comunidad Valenciana.

PROVINCIAS

Seis provincias crecen entre octubre y noviembre de 2012. Destacan Melilla, con una subida cercana al 3%; Soria, superando el 1,5%; y Girona, por encima del 0,5%. Los descensos mensuales más llamativos se localizan en Guadalajara, Jaén y Burgos, que ha descendido más del 4%. Frente a noviembre de 2011 hay dos incrementos: Ourense, por encima del 13,5%; y Palencia, que crece más del 8%. Los ajustes más intensos los protagonizan Jaén, muy cerca del 30% de caída; y Toledo, que recorta más de un 20%. Guipúzcoa, Vizcaya, Madrid, Álava y Barcelona son las provincias más caras, mientras que Cuenca, Ciudad Real, Toledo, Teruel y Ávila son las más baratas.

CAPITALES DE PROVINCIA

En el último mes, únicamente dos capitales de provincia han subido de precio, superando Toledo, que ha crecido más del 1%, a Valladolid, que lo hace por encima del 0,5%. Respecto a las bajadas, las más representativas han tenido lugar en Huesca, Santa Cruz de Tenerife y Guadalajara, que descienden más del 4%. Comparando con noviembre de 2011, también son dos las capitales que incrementan su precio medio por metro cuadrado, si bien es Ourense la que despunta, marcado un porcentaje cercano al 17%. Por el lado contrario, Jaén es la capital que más se ajusta de un año a otro, cayendo más del 25%. Donostia-San Sebastián es la capital más cara con un precio medio por metro cuadrado de 4.921 euros. Le sigue Bilbao, que supera los 3.500 euros, y Barcelona, algo por encima de los 3.000. Madrid y Cádiz se quedan cerca de esta marca. Por su parte, Lleida, Cáceres, Ávila, Teruel, Huesca, Soria, Santa Cruz de Tenerife, Cuenca y Ciudad Real son las más baratas, marcando precios medios por debajo de los 1.500 euros por metro cuadrado.

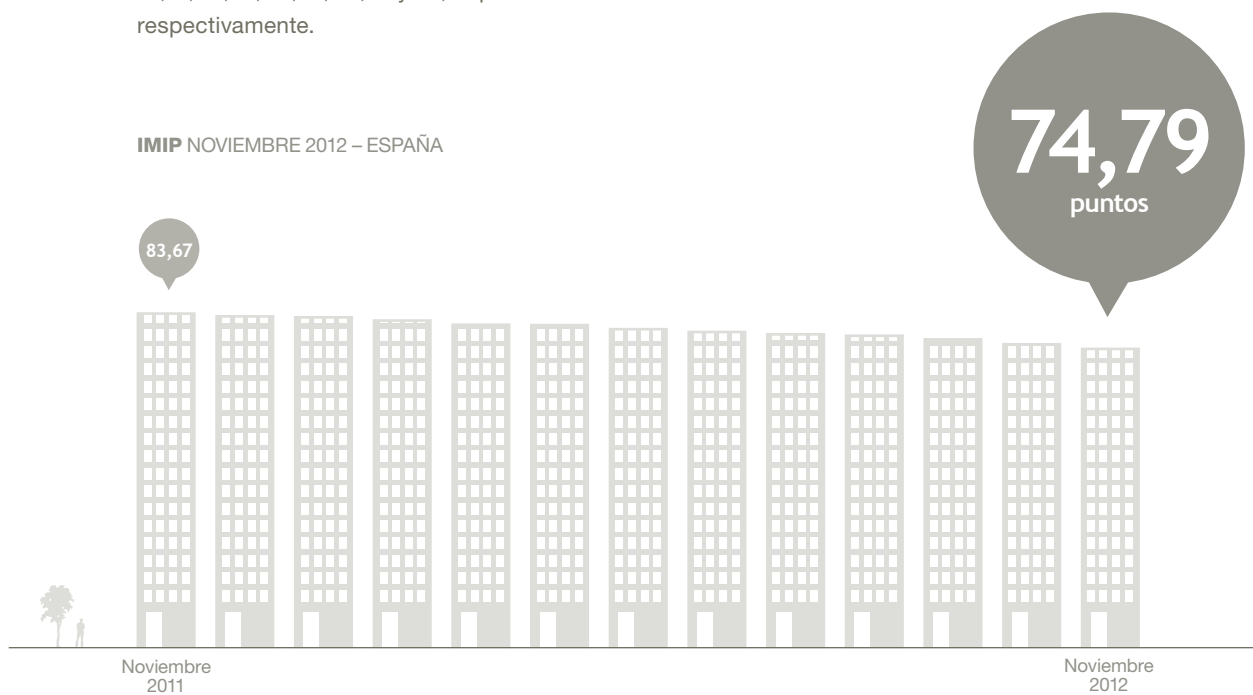
El precio de la vivienda en España ha sido de 1.898 euros por metro cuadrado en noviembre de 2012

IMIP ÍNDICE DEL MERCADO INMOBILIARIO PISOS.COM

El Índice del Mercado Inmobiliario **pisos.com** se ha colocado en 74,79 puntos en el mes de noviembre de 2012 en España.

Ninguna región se sitúa por encima de la primera referencia, correspondiendo los índices más bajos a Castilla-La Mancha, Aragón, Cataluña, Navarra y Canarias, que han arrojado diferencias frente a inicios del año 2009 de 41,47, 37,39, 31,23, 31,02 y 30,26 puntos respectivamente.

IMIP NOVIEMBRE 2012 – ESPAÑA



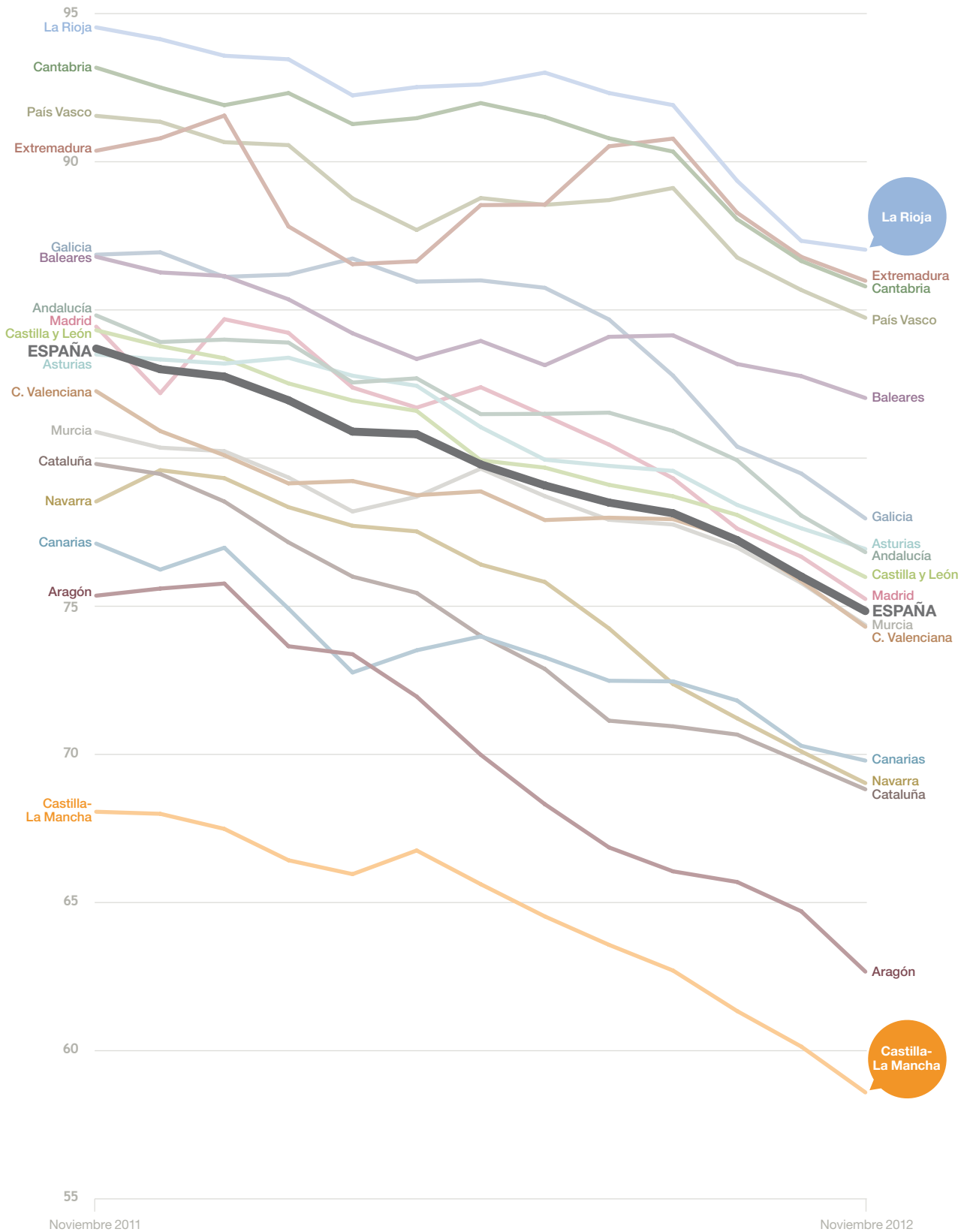
IMIP NOVIEMBRE 2012 – COMUNIDADES AUTÓNOMAS



ESPAÑA	74,79	Ceuta	n/d
Andalucía	76,78	Comunidad Valenciana	74,26
Aragón	62,61	Extremadura	85,95
Asturias	76,89	Galicia	77,92
Baleares	81,99	La Rioja	87,00
Canarias	69,74	Madrid	75,20
Cantabria	85,76	Melilla	n/d
Castilla-La Mancha	58,53	Murcia	74,32
Castilla y León	75,94	Navarra	68,98
Cataluña	68,77	País Vasco	84,70

● Sube ● Sube o baja menos de 0,5 ● Baja n/d - Dato no disponible por no superar la muestra mínima establecida

IMIP ÍNDICE DEL MERCADO INMOBILIARIO PISOS.COM



INFORME MENSUAL DE PRECIOS DE VENTA DE VENTA

COMUNIDADES AUTÓNOMAS

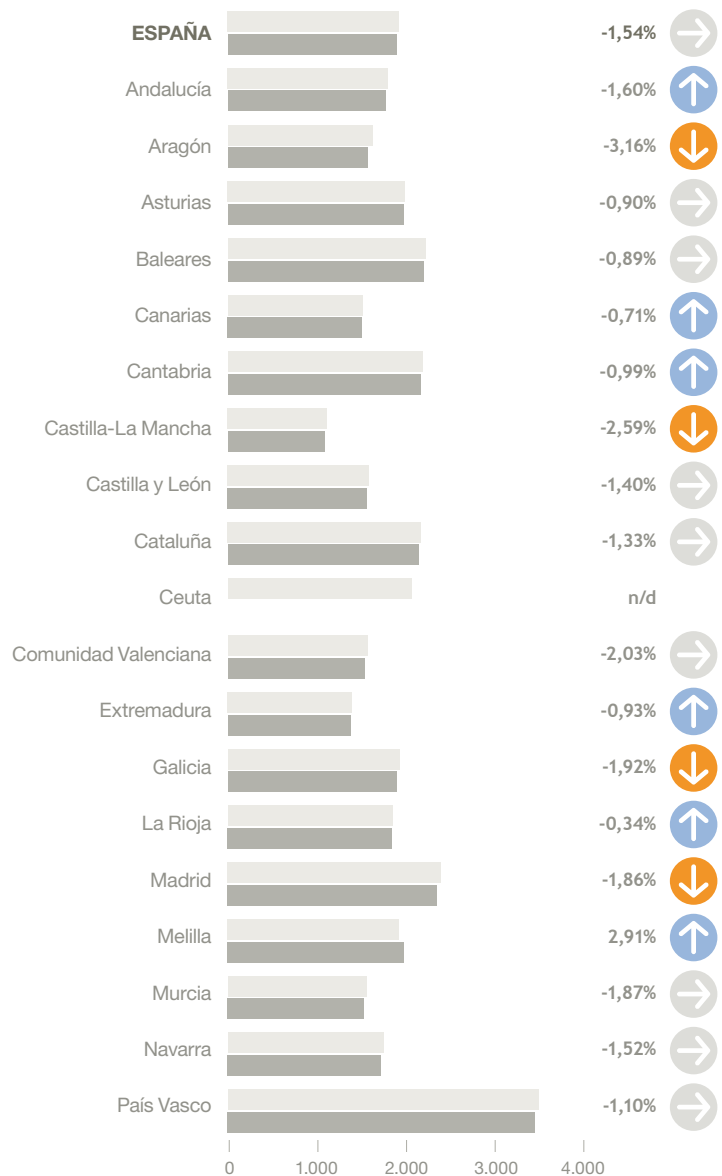
Según el informe mensual de precios de venta elaborado por **pisos.com**, la vivienda en España en noviembre de 2012 tiene un precio medio de 1.898 euros por metro cuadrado. Esta cifra marca un descenso del -1,54% frente al mes de octubre de 2012, cuando el precio medio fue de 1.928 euros por metro cuadrado. En noviembre de 2011 el precio se situaba en 2.123 euros por metro cuadrado, por lo que el descenso interanual alcanza el -10,61%.

Variaciones mensuales: Melilla (2,91%) es la única región que incrementa su precio de venta respecto a noviembre de 2012. Los descensos más significativos se localizan en Aragón (-3,16%), Castilla-La Mancha (-2,59%) y Comunidad Valenciana (-2,03%).

Variaciones interanuales: No se registran subidas en ninguna región. Los ajustes más intensos tienen lugar en Aragón (-16,88%), Castilla-La Mancha (-13,96%) y Cataluña (-13,80%).

Las regiones más caras en noviembre de 2012 son País Vasco (3.455 €/m²), Madrid (2.355 €/m²) y Baleares (2.201 €/m²), mientras que las más baratas son Castilla-La Mancha (1.090 €/m²), Extremadura (1.384 €/m²) y Canarias (1.508 €/m²).

VARIACIÓN MENSUAL DE LOS PRECIOS DE VENTA



Octubre 2012
Noviembre 2012

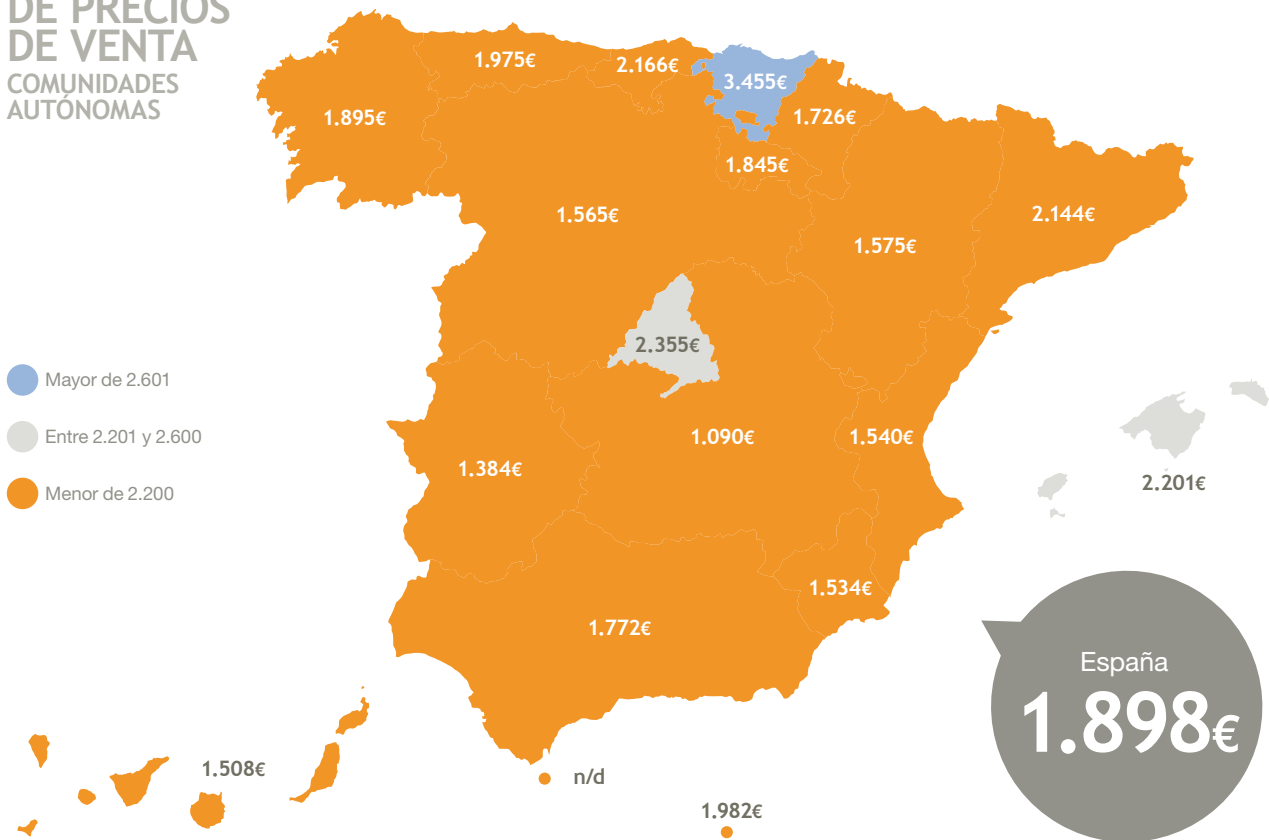
↑ Sube*
↔ Sube o baja menos de 0,5*
↓ Baja*

n/d - Dato no disponible por no superar la muestra mínima establecida

* Variación respecto al porcentaje septiembre 2012 - octubre 2012

INFORME MENSUAL DE PRECIOS DE VENTA COMUNIDADES AUTÓNOMAS

PRECIOS DE VENTA (€/m²)



España
1.898€

PRECIOS DE VENTA (€/m²)

1	País Vasco	3.455€
2	Madrid	2.355€
3	Baleares	2.201€
4	Cantabria	2.166€
5	Cataluña	2.144€

5	Comunidad Valenciana	1.540€
4	Murcia	1.534€
3	Canarias	1.508€
2	Extremadura	1.384€
1	Castilla-La Mancha	1.090€

VARIACIÓN MENSUAL DE LOS PRECIOS DE VENTA (%)

1	Melilla	2,91%
2	La Rioja	-0,34%
3	Canarias	-0,71%
4	Baleares	-0,89%
5	Asturias	-0,90%

5	Murcia	-1,87%
4	Galicia	-1,92%
3	Comunidad Valenciana	-2,03%
2	Castilla-La Mancha	-2,59%
1	Aragón	-3,16%

VARIACIÓN INTERANUAL DE LOS PRECIOS DE VENTA (%)

1	Melilla	-4,20%
2	Extremadura	-4,87%
3	Baleares	-5,51%
4	País Vasco	-7,47%
5	Asturias	-7,88%

5	Madrid	-10,91%
4	Navarra	-12,13%
3	Cataluña	-13,80%
2	Castilla-La Mancha	-13,96%
1	Aragón	-16,88%

INFORME MENSUAL DE PRECIOS DE VENTA PROVINCIAS

PROVINCIAS

Según el informe mensual de precios de venta de **pisos.com**, seis provincias han crecido con respecto a octubre de 2012. Los aumentos con respecto a hace un año se reducen a dos provincias.

Variaciones mensuales: Las provincias que han subido han sido Melilla (2,91%), Soria (1,78%), Girona (0,57%), Santa Cruz de Tenerife (0,25%), Tarragona (0,17%) y Valladolid (0,16%). Aquellas que han registrado un descenso mayor han sido Guadalajara (-4,63%), Jaén (-4,39%), Burgos (-4,30%), Huesca (-3,97%) y Teruel (-3,96%).

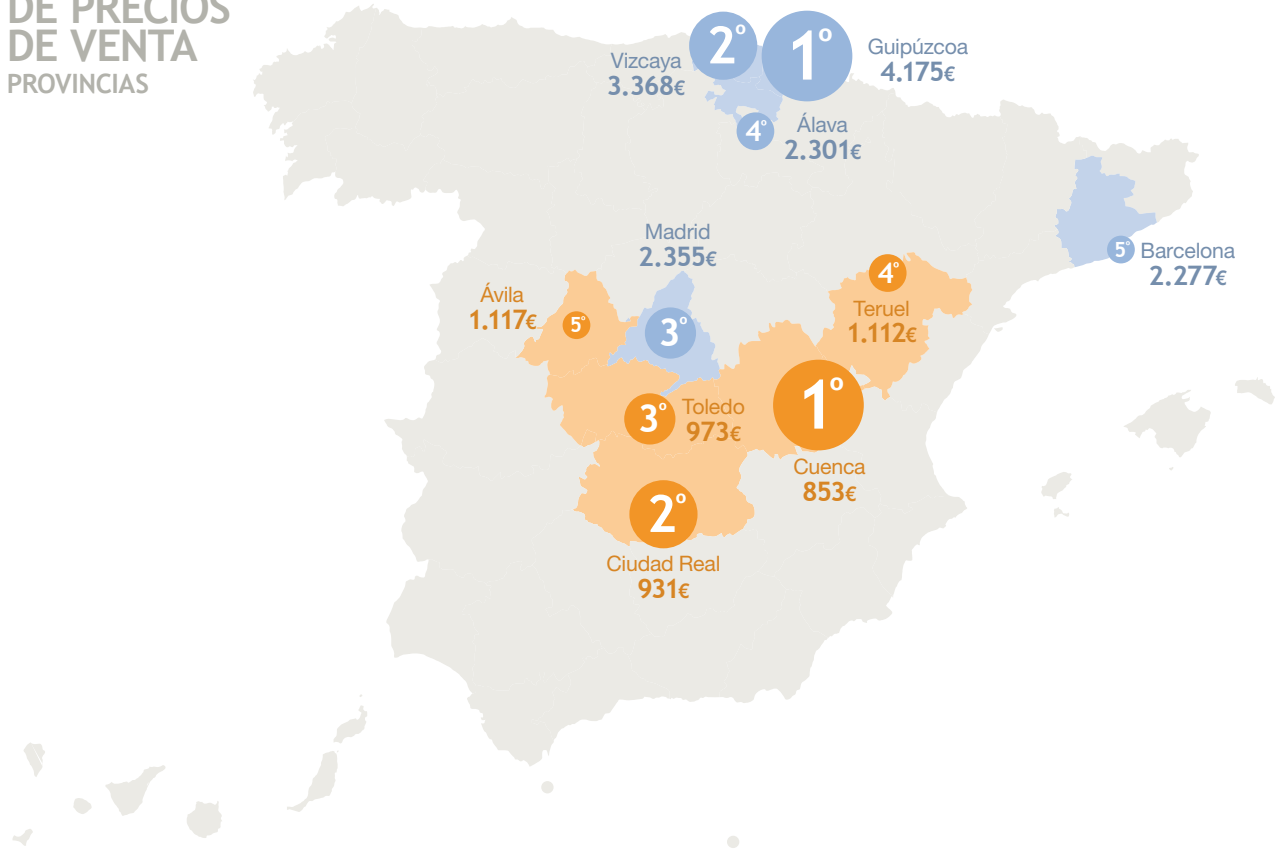
Variaciones interanuales: Ourense (13,52%) y Palencia (8,13%) son las únicas provincias que suben, mientras que las bajadas más llamativas se dan en Jaén (-29,51%), Toledo (-22,22%), Teruel (-19,48%), Cuenca (-18,73%) y Huesca (-18,43%).

En la clasificación de las provincias por precio en noviembre de 2012, el informe mensual coloca en primera posición a Guipúzcoa, con 4.175 euros por metro cuadrado. Le siguen Vizcaya (3.368 €/m²), Madrid (2.355 €/m²), Álava (2.301 €/m²) y Barcelona (2.277 €/m²). En la parte baja de la tabla, Cuenca cierra la clasificación con 853 euros por metro cuadrado. Otras provincias económicas son Ciudad Real (931 €/m²), Toledo (973 €/m²), Teruel (1.112 €/m²) y Ávila (1.117 €/m²).

La diferencia entre la provincia más cara (Guipúzcoa) y la más barata (Cuenca) supera los 3.300 euros por metro cuadrado

INFORME MENSUAL DE PRECIOS DE VENTA PROVINCIAS

PRECIOS DE VENTA (€/m²)



PRECIOS DE VENTA (€/m²)

1	Guipúzcoa	4.175€
2	Vizcaya	3.368€
3	Madrid	2.355€
4	Álava	2.301€
5	Barcelona	2.277€

VARIACIÓN MENSUAL DE LOS PRECIOS DE VENTA (%)

1	Melilla	2,91%
2	Soria	1,78%
3	Girona	0,57%
4	Santa Cruz de Tenerife	0,25%
5	Tarragona	0,17%

VARIACIÓN INTERANUAL DE LOS PRECIOS DE VENTA (%)

1	Ourense	13,52%
2	Palencia	8,13%
3	Badajoz	-3,49%
4	Melilla	-4,20%
5	Albacete	-4,61%

5	Ávila	1.117€
4	Teruel	1.112€
3	Toledo	973€
2	Ciudad Real	931€
1	Cuenca	853€

5	Teruel	-3,96%
4	Huesca	-3,97%
3	Burgos	-4,30%
2	Jaén	-4,39%
1	Guadalajara	-4,63%

5	Huesca	-18,43%
4	Cuenca	-18,73%
3	Teruel	-19,48%
2	Toledo	-22,22%
1	Jaén	-29,51%

INFORME MENSUAL DE PRECIOS DE VENTA

CAPITALES DE PROVINCIA

CAPITALES DE PROVINCIA

El análisis mensual realizado por pisos.com en las capitales de provincia da como resultado dos incrementos de precio de octubre a noviembre de 2012. La comparativa interanual presenta también dos subidas en las capitales españolas.

Variaciones mensuales: Los porcentajes positivos los arrojan Toledo (1,35%) y Valladolid (0,76%). En el lado de los recortes, destacan Huesca (-4,62%), Santa Cruz de Tenerife (-4,44%), Guadalajara (-4,02%), Jaén (-3,89%) y Cuenca (-3,79%).

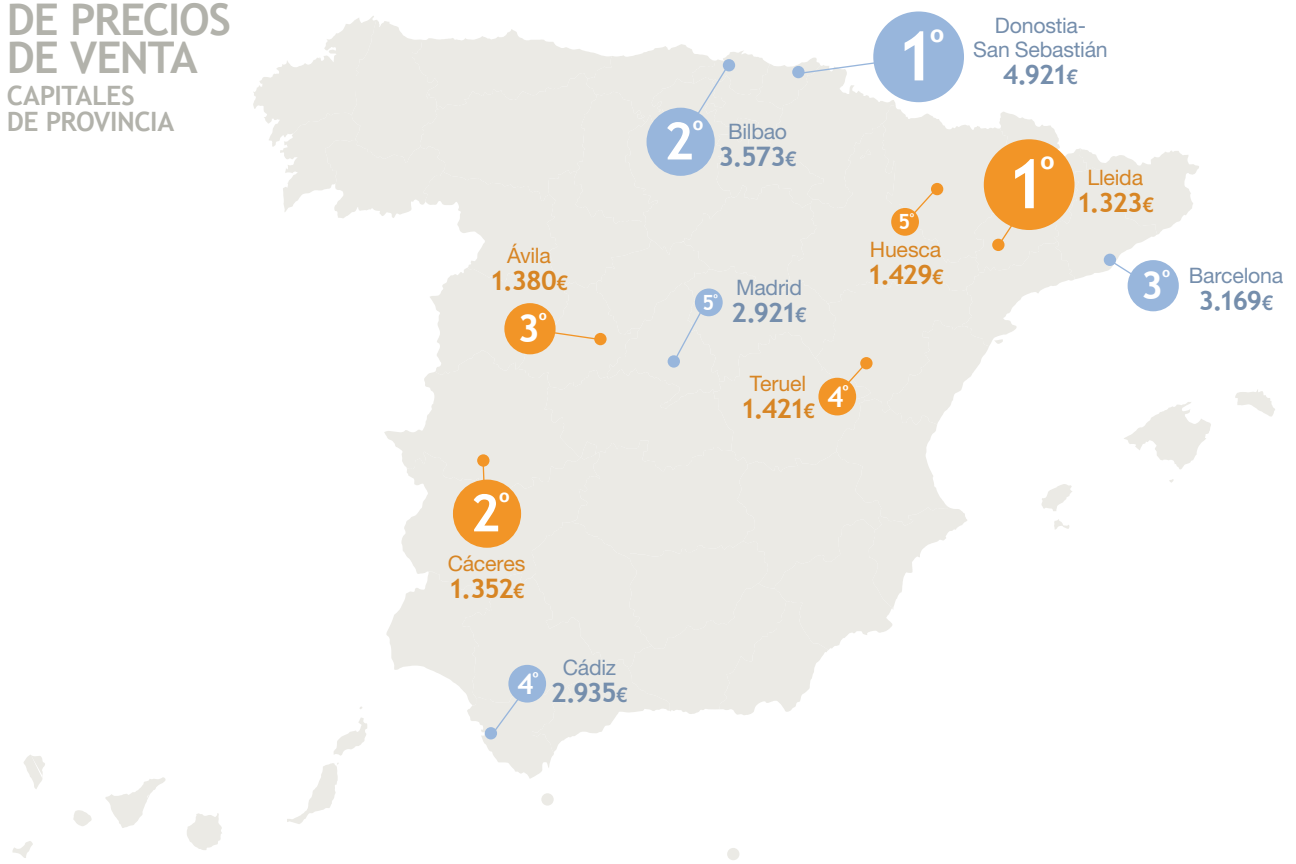
Variaciones interanuales: Las capitales que se encarecen son Ourense (16,91%) y Palencia (4,66%). Las que más han bajado de precio son Jaén (-25,40%), Huesca (-20,34%), Sevilla (-16%), Barcelona (-14,86%) y Huelva (-14,86%).

Ordenando las capitales de provincia por precio, el informe mensual de noviembre de 2012 coloca a la cabeza a Donostia-San Sebastián con 4.921 euros por metro cuadrado. Le siguen Bilbao (3.573 €/m²), Barcelona (3.169 €/m²), Cádiz (2.935 €/m²) y Madrid (2.921 €/m²). La capital de Lleida cierra la tabla con 1.323 euros por metro cuadrado. Otras capitales de provincia económicas son Cáceres (1.352 €/m²), Ávila (1.380 €/m²), Teruel (1.421 €/m²) y Huesca (1.429 €/m²).

Tanto mensual como interanualmente, únicamente dos capitales suben: Toledo y Valladolid de octubre a noviembre, y Ourense y Palencia en el último año

INFORME MENSUAL DE PRECIOS DE VENTA DE CAPITAL DE PROVINCIA

PRECIOS DE VENTA (€/m²)



PRECIOS DE VENTA (€/m²)

1	Donostia San Sebastián	4.921€
2	Bilbao	3.573€
3	Barcelona	3.169€
4	Cádiz	2.935€
5	Madrid	2.921€

5	Huesca	1.429€
4	Teruel	1.421€
3	Ávila	1.380€
2	Cáceres	1.352€
1	Lleida	1.323€

VARIACIÓN MENSUAL DE LOS PRECIOS DE VENTA (%)

1	Toledo	1,35%
2	Valladolid	0,76%
3	Santander	-0,00%
4	Soria	-0,21%
5	Girona	-0,27%

5	Cuenca	-3,79%
4	Jaén	-3,89%
3	Guadalajara	-4,02%
2	Santa Cruz de Tenerife	-4,44%
1	Huesca	-4,62%

VARIACIÓN INTERANUAL DE LOS PRECIOS DE VENTA (%)

1	Ourense	16,91%
2	Palencia	4,66%
3	Ávila	-3,87%
4	Cuenca	-5,02%
5	Málaga	-5,26%

5	Huelva	-14,86%
4	Barcelona	-14,86%
3	Sevilla	-16,00%
2	Huesca	-20,34%
1	Jaén	-25,40%

TABLA RESUMEN DE PRECIOS Y VARIACIONES

A **P** **C** Mayor precio/m² por Autonomía (A), Provincia (P) y Capital (C)

A **P** **C** Mayor subida mensual por Autonomía (A), Provincia (P) y Capital (C)

A **P** **C** Mayor subida anual por Autonomía (A), Provincia (P) y Capital (C)

A **P** **C** Menor precio/m² por Autonomía (A), Provincia (P) y Capital (C)

A **P** **C** Mayor bajada mensual por Autonomía (A), Provincia (P) y Capital (C)

A **P** **C** Mayor bajada anual por Autonomía (A), Provincia (P) y Capital (C)

N/D Dato no disponible por no superar la muestra mínima establecida

COMUNIDAD AUTÓNOMA	PROVINCIA	CAPITAL DE PROVINCIA	Octubre 2012	Noviembre 2012	% Var. Mensual	% Var. Interanual
ANDALUCÍA			1.801	1.772	-1,60%	-9,45%
	ALMERÍA		1.509	1.504	-0,28%	-7,38%
		Almería	1.707	1.658	-2,88%	-11,30%
	CÁDIZ		1.877	1.861	-0,87%	-7,33%
		Cádiz	2.946	2.935	-0,38%	-7,45%
	CÓRDOBA		1.459	1.432	-1,88%	-14,64%
		Córdoba	1.886	1.864	-1,19%	-9,35%
	GRANADA		1.572	1.536	-2,28%	-9,50%
		Granada	1.977	1.934	-2,16%	-12,31%
	HUELVA		1.544	1.529	-0,94%	-13,03%
		Huelva	1.510	1.501	-0,64%	-14,86%
	JAÉN		1.270	1.214	-4,39%	-29,51%
		Jaén	1.666	1.601	-3,89%	-25,40%
	MÁLAGA		2.045	2.004	-2,01%	-6,10%
		Málaga	2.007	1.967	-2,01%	-5,26%
	SEVILLA		1.803	1.784	-1,07%	-13,53%
		Sevilla	2.284	2.255	-1,26%	-16,00%
ARAGÓN			1.626	1.575	-3,16%	-16,88%
	HUESCA		1.466	1.408	-3,97%	-18,43%
		Huesca	1.498	1.429	-4,62%	-20,34%
	TERUEL		1.158	1.112	-3,96%	-19,48%
		Teruel	1.451	1.421	-2,02%	-13,93%
	ZARAGOZA		1.697	1.647	-2,91%	-16,43%
		Zaragoza	1.924	1.872	-2,72%	-13,65%
ASTURIAS			1.993	1.975	-0,90%	-7,88%
	ASTURIAS		1.993	1.975	-0,90%	-7,88%
		Oviedo	2.024	1.970	-2,65%	-11,60%
BALEARES			2.221	2.201	-0,89%	-5,51%
	ISLAS BALEARES		2.221	2.201	-0,89%	-5,51%
		Palma de Mallorca	2.148	2.127	-0,98%	-7,48%

COMUNIDAD AUTÓNOMA	PROVINCIA	CAPITAL DE PROVINCIA	Octubre 2012	Noviembre 2012	% Var. Mensual	% Var. Interanual
CANARIAS			1.519	1.508	-0,71%	-9,52%
	LAS PALMAS		1.589	1.569	-1,22%	-8,63%
		Las Palmas de Gran Canaria	1.709	1.689	-1,16%	-8,19%
	SANTA CRUZ DE TENERIFE		1.420	1.423	0,25%	-7,97%
		Santa Cruz de Tenerife	1.513	1.446	-4,44%	-12,91%
CANTABRIA			2.188	2.166	-0,99%	-7,94%
	CANTABRIA		2.188	2.166	-0,99%	-7,94%
		Santander	2.708	2.708	-0,00%	-9,16%
CASTILLA-LA MANCHA			1.119	1.090	-2,59%	-13,96%
	ALBACETE		1.438	1.400	-2,59%	-4,61%
		Albacete	1.872	1.842	-1,59%	-5,35%
	CIUDAD REAL		936	931	-0,52%	-7,56%
		Ciudad Real	1.510	1.496	-0,92%	-9,87%
	CUENCA		855	853	-0,26%	-18,73%
		Cuenca	1.521	1.463	-3,79%	-5,02%
	GUADALAJARA		1.360	1.297	-4,63%	-11,81%
		Guadalajara	1.678	1.611	-4,02%	-10,40%
	TOLEDO		995	973	-2,22%	-22,22%
		Toledo	1.918	1.943	1,35%	-11,03%
CASTILLA Y LEÓN			1.587	1.565	-1,40%	-9,91%
	ÁVILA		1.139	1.117	-1,89%	-6,52%
		Ávila	1.411	1.380	-2,19%	-3,87%
	BURGOS		1.627	1.557	-4,30%	-16,56%
		Burgos	2.011	1.952	-2,90%	-10,11%
	LEÓN		1.541	1.513	-1,85%	-6,27%
		León	1.939	1.927	-0,59%	-6,29%
	PALENCIA		1.485	1.478	-0,45%	8,13%
		Palencia	1.724	1.708	-0,90%	4,66%
	SALAMANCA		1.546	1.524	-1,43%	-7,63%
		Salamanca	2.066	2.040	-1,26%	-7,45%
	SEGOVIA		1.802	1.797	-0,29%	-8,89%
		Segovia	2.301	2.242	-2,55%	-7,01%
	SORIA		1.269	1.292	1,78%	-7,46%
		Soria	1.441	1.438	-0,21%	N/D
	VALLADOLID		1.675	1.677	0,16%	-12,87%
		Valladolid	1.861	1.876	0,76%	-12,85%
	ZAMORA		1.365	1.352	-0,96%	-11,00%
		Zamora	1.541	1.522	-1,25%	-8,74%
CATALUÑA			2.173	2.144	-1,33%	-13,80%
	BARCELONA		2.320	2.277	-1,86%	-13,79%
		Barcelona	3.211	3.169	-1,29%	-14,86%
	GIRONA		2.241	2.254	0,57%	-8,80%
		Girona	2.179	2.173	-0,27%	-10,40%
	LLEIDA		1.323	1.294	-2,18%	-14,37%
		Lleida	1.351	1.323	-2,11%	-9,76%
	TARRAGONA		1.790	1.793	0,17%	-10,27%
		Tarragona	1.769	1.732	-2,11%	-14,60%
CEUTA			2.065	N/D	N/D	N/D
	CEUTA		N/D	N/D	N/D	N/D

A

P

mes

P

mes

A

C

COMUNIDAD AUTÓNOMA	PROVINCIA	CAPITAL DE PROVINCIA	Octubre 2012	Noviembre 2012	% Var. Mensual	% Var. Interanual
COMUNIDAD VALENCIANA			1.572	1.540	-2,03%	-9,69%
	ALICANTE	Alicante/Alacant	1.590 1.683	1.547 1.657	-2,69% -1,54%	-8,14% -6,39%
	CASTELLÓN	Castellón de la Plana	1.568 1.578	1.564 1.566	-0,25% -0,77%	-7,20% -10,50%
	VALENCIA	Valencia	1.557 1.910	1.527 1.874	-1,91% -1,92%	-11,64% -12,44%
EXTREMADURA			1.397	1.384	-0,93%	-4,87%
	BADAJOS	Badajoz	1.431 1.654	1.419 1.638	-0,84% -1,00%	-3,49% -6,82%
	CÁCERES	Cáceres	1.224 1.387	1.209 1.352	-1,22% -2,47%	-5,74% -11,83%
GALICIA			1.932	1.895	-1,92%	-10,27%
	A CORUÑA	A Coruña	1.932 2.863	1.899 2.800	-1,68% -2,18%	-17,74% -11,68%
	LUGO	Lugo	1.648 1.780	1.585 1.754	-3,81% -1,44%	-10,84% -7,39%
	OURENSE	Ourense	1.862 2.121	1.847 2.103	-0,77% -0,84%	13,52% 16,91%
	PONTEVEDRA	Pontevedra	2.028 1.551	1.988 1.529	-1,97% -1,40%	-5,62% -11,11%
LA RIOJA			1.851	1.845	-0,34%	-7,95%
	LA RIOJA	Logroño	1.851 2.061	1.845 2.043	-0,34% -0,86%	-7,95% -7,72%
MADRID			2.400	2.355	-1,86%	-10,91%
	MADRID	Madrid	2.400 2.956	2.355 2.921	-1,86% -1,19%	-10,91% -11,85%
MELILLA			1.926	1.982	2,91%	-4,20%
	MELILLA		1.926	1.982	2,91%	-4,20%
MURCIA			1.563	1.534	-1,87%	-8,07%
	MURCIA	Murcia	1.563 1.933	1.534 1.895	-1,87% -2,00%	-8,07% -12,78%
NAVARRA			1.752	1.726	-1,52%	-12,13%
	NAVARRA	Pamplona/Iruña	1.752 2.334	1.726 2.312	-1,52% -0,97%	-12,13% -14,01%
PAÍS VASCO			3.493	3.455	-1,10%	-7,47%
	ÁLAVA	Vitoria-Gasteiz	2.351 2.583	2.301 2.524	-2,15% -2,27%	-12,21% -12,51%
	GUIPÚZCOA	Donostia-San Sebastián	4.232 5.025	4.175 4.921	-1,34% -2,09%	-8,69% -10,84%
	VIZCAYA	Bilbao	3.397 3.610	3.368 3.573	-0,87% -1,01%	-6,32% -8,15%

A
año
C
año

A
mes
P
mes
C
mes

A

P
C

NOTAS SOBRE EL INFORME

SOBRE **pisos.com**

Es un portal inmobiliario situado entre los tres sitios web de referencia del sector en España con 2 millones de usuarios únicos al mes (fuente Nielsen SiteCensus). Cuenta con una oferta de más de 500.000 inmuebles publicados, más de 1.200 promociones de obra nueva y más de 40.000 anuncios particulares. El 70% de las ofertas disponibles en **pisos.com** hacen referencia a viviendas en venta y un 30% son inmuebles en alquiler. Permite comprar, vender o alquilar con facilidad cualquier tipo de inmueble.

SOBRE **pisos.com** | Gabinete de Estudios

Es el departamento encargado de elaborar el informe de precios de **pisos.com**. Fue creado en el mes de mayo de 2009. Su principal objetivo es realizar estadísticas sobre el sector que aporten transparencia y calidad.

SOBRE EL INFORME

- ▶ El IMIP –Índice del Mercado Inmobiliario **pisos.com** representa la variación del precio por metro cuadrado de la vivienda en España por Comunidades Autónomas, tomando como base datos de enero de 2009.
- ▶ Los datos están segmentados por Comunidades Autónomas, provincias y capitales de provincia. En los informes trimestrales, semestrales y anuales, se incluyen municipios y distritos de Madrid, Barcelona y Valencia.
- ▶ Los precios de oferta se expresan en euros por metro cuadrado construido junto con los porcentajes de variación positivos o negativos.
- ▶ Los precios medios no son los importes que marcan las operaciones de compraventa, sino el valor que establecen los vendedores de los inmuebles.
- ▶ El informe se ha elaborado a partir de la base de datos de anuncios de viviendas de segunda mano existentes en **pisos.com** durante el periodo de referencia.
- ▶ La muestra comprende anuncios particulares y profesionales de pisos, dúplex, apartamentos, áticos y casas, excluyendo tipologías que puedan desvirtuar la coherencia de los valores.
- ▶ El contenido de los anuncios ha pasado un exhaustivo control de calidad basado en filtros estadísticos y de excelencia.
- ▶ No se consideran submuestras menores a 32 anuncios publicados para garantizar una mínima representatividad estadística.
- ▶ Para más información sobre la metodología, escribanos a: **estudios@pisos.com**

pisos.com

