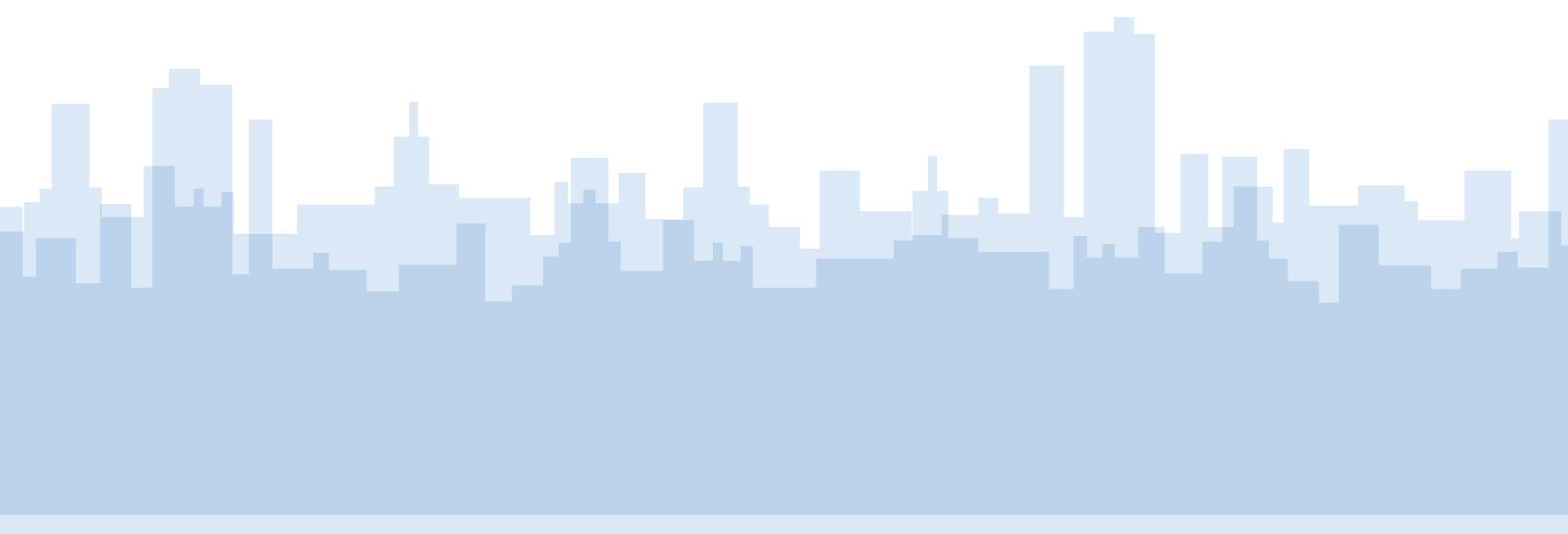


julio
2012

INFORME MENSUAL DE PRECIOS DE VENTA



03 **Resumen ejecutivo**

04 **IMIP Índice del Mercado Inmobiliario pisos.com**

06 **Informe mensual de precios de venta**

06 **Por comunidades autónomas**

08 **Por provincias**

10 **Por capitales de provincia**

12 **Tabla resumen de precios y variaciones**

15 **Notas sobre el informe**

RESUMEN EJECUTIVO

IMIP

El Índice del Mercado Inmobiliario **pisos.com** para España ha alcanzado los 78,46 puntos en julio de 2012, lo que supone un descenso del precio medio por metro cuadrado si nos basamos en la referencia (100) de 2009. El valor de la vivienda ha descendido en todas las comunidades autónomas. Los índices más bajos del mes se dan en Castilla-La Mancha, Aragón, Cataluña, Canarias y Navarra.

COMUNIDADES AUTÓNOMAS

El precio de la vivienda en España ha sido de 1.991 euros por metro cuadrado en julio de 2012, bajando por primera vez de la barrera de los 2.000, marcando una caída del -0,73% con respecto al mes anterior. Frente a julio de 2011, el descenso es del -8,16%. Mensualmente, repuntan Extremadura, Baleares, País Vasco, Comunidad Valenciana y Andalucía. Los descensos más altos se han registrado en Cataluña, Aragón, Navarra, Melilla, Castilla-La Mancha y Galicia. Con respecto al pasado año, no sube ninguna región. Los mayores ajustes en este periodo los marcan Aragón, Melilla y Cataluña. Las regiones más caras son País Vasco, Madrid, Cantabria, Baleares y Cataluña, mientras que las más baratas son Castilla-La Mancha, Extremadura, Canarias, Murcia y Comunidad Valenciana.

PROVINCIAS

11 provincias crecen entre junio y julio de 2012. Destacan Badajoz, con una subida superior al 2%; y Castellón y Málaga, con más del 1,5% y Baleares, por encima del 1%.

Los descensos mensuales más llamativos se localizan en Teruel, Toledo, Cuenca y Jaén, que ha descendido más del 4%; Huesca, Soria y Almería, rebasan el 3,5%; y Barcelona, Lleida, Palencia, Navarra y Santa Cruz de Tenerife, caen más del 2%. Frente a julio de 2011 hay tres incrementos: Ourense, por encima del 28%, Palencia, que supera el 12% y Málaga, rozando el 0,5%. Los descensos más intensos los protagonizan Teruel, Zaragoza y Jaén, que recortan más de un 15%; Santa Cruz de Tenerife, Huelva, Toledo y Barcelona, que se ajustan más del 12%; y Zamora, Melilla, Soria y Huesca, que caen más allá del 11%. Guipúzcoa, Vizcaya, Madrid, Álava y Barcelona son las provincias más caras, mientras que Ciudad Real, Cuenca, Toledo, Teruel y Ávila, son las más baratas.

CAPITALES DE PROVINCIA

En el último mes son 14 las capitales de provincia que suben de precio, marcando las primeras posiciones Cuenca, por encima del 3%; Ávila, Málaga y Badajoz, que crecen más allá del 2%; y Córdoba, Guadalajara y Cáceres, que lo hacen por encima del 1,5%. Respecto a las bajadas, las más representativas han tenido lugar en Pontevedra y Cádiz, que descienden más del 4%; y Sevilla, Almería, Jaén, Santa Cruz de Tenerife, Teruel y Barcelona, que superan el 3%. Comparando con julio de 2011, únicamente seis capitales se encarecen, aunque es Ourense la que despunta por encima del 22%. Por el lado contrario, son Santa Cruz de Tenerife y Zaragoza las capitales que más ven reducir sus precios, superando el 14%; Almería, Jaén y Huesca, superan el 12% de caída. Donostia-San Sebastián es la capital más cara con un precio medio por metro cuadrado de 5.189 euros. Próxima a los 4.000 está Bilbao, seguida por Barcelona y Madrid. Por su parte, Lleida, Ávila y Cáceres son las más baratas, marcando precios medios por debajo de los 1.500 euros por metro cuadrado.

El precio de la vivienda en España ha sido de 1.991 euros por metro cuadrado en julio de 2012

IMIP ÍNDICE DEL MERCADO INMOBILIARIO PISOS.COM

El Índice del Mercado Inmobiliario **pisos.com** se ha colocado en 78,46 puntos en el mes de julio de 2012 en España.

Ninguna región se sitúa por encima de la primera referencia, correspondiendo los índices más bajos a Castilla-La Mancha, Aragón, Cataluña, Canarias, y Navarra, que han arrojado diferencias frente a inicios del año 2009 de 36,48, 33,19, 28,91, 27,56 y 25,79 puntos respectivamente.

IMIP JULIO 2012 – ESPAÑA



IMIP JULIO 2012 – COMUNIDADES AUTÓNOMAS



ESPAÑA	78,46	Ceuta	n/d
Andalucía	81,50	Comunidad Valenciana	77,95
Aragón	66,81	Extremadura	90,50
Asturias	79,70	Galicia	84,65
Baleares	84,06	La Rioja	92,30
Canarias	72,44	Madrid	80,42
Cantabria	90,77	Melilla	n/d
Castilla-La Mancha	63,52	Murcia	77,88
Castilla y León	79,06	Navarra	74,21
Cataluña	71,09	País Vasco	88,68

● Sube ● Sube o baja menos de 0,5 ● Baja n/d - Dato no disponible por no superar la muestra mínima establecida

INFORME MENSUAL DE PRECIOS DE VENTA DE VENTA

COMUNIDADES AUTÓNOMAS

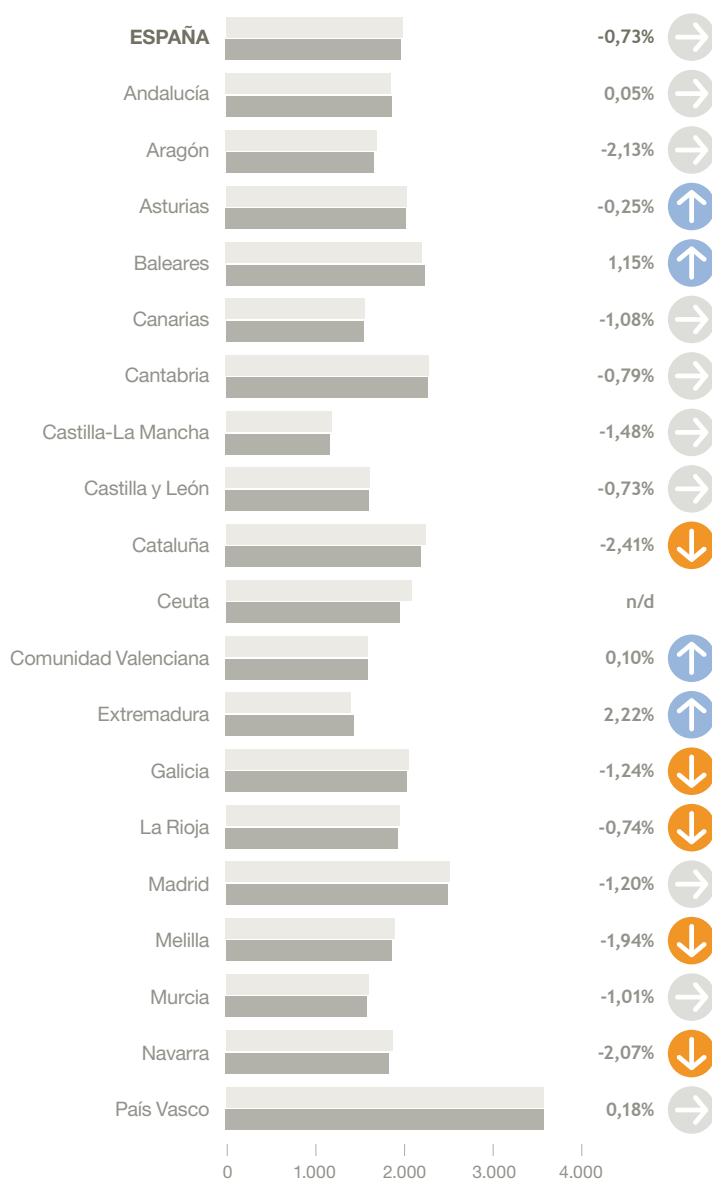
Según el informe mensual de precios de venta elaborado por **pisos.com**, la vivienda en España en julio de 2012 tiene un precio medio de 1.991 euros por metro cuadrado. Esta cifra marca un descenso del -0,73% frente al mes de junio de 2012, cuando el precio medio fue de 2.006 euros por metro cuadrado. En julio de 2011 el precio se situaba en 2.168 euros por metro cuadrado, por lo que el descenso interanual alcanza el -8,16%.

Variaciones mensuales: Extremadura (2,22%), Baleares (1,15%), País Vasco (0,18%), Comunidad Valenciana (0,10%) y Andalucía (0,05%), son las regiones que incrementan sus precios de venta respecto a junio de 2012. Los descensos más significativos se localizan en Cataluña (-2,41%), Aragón (-2,13%), Navarra (-2,07%), Melilla (-1,94%) y Castilla-La Mancha (-1,48%).

Variaciones interanuales: No se registran subidas en ninguna región. Los ajustes más intensos tienen lugar en Aragón (-15,55%), Melilla (-11,64%) y Cataluña (-11,46%).

Las regiones más caras en julio de 2012 son País Vasco (3.617 €/m²), Madrid (2.519 €/m²), Cantabria (2.293 €/m²) y Baleares (2.257 €/m²), mientras que las más baratas son Castilla-La Mancha (1.183 €/m²), Extremadura (1.457 €/m²) y Canarias (1.567 €/m²).

VARIACIÓN MENSUAL DE LOS PRECIOS DE VENTA



Junio 2012
Julio 2012

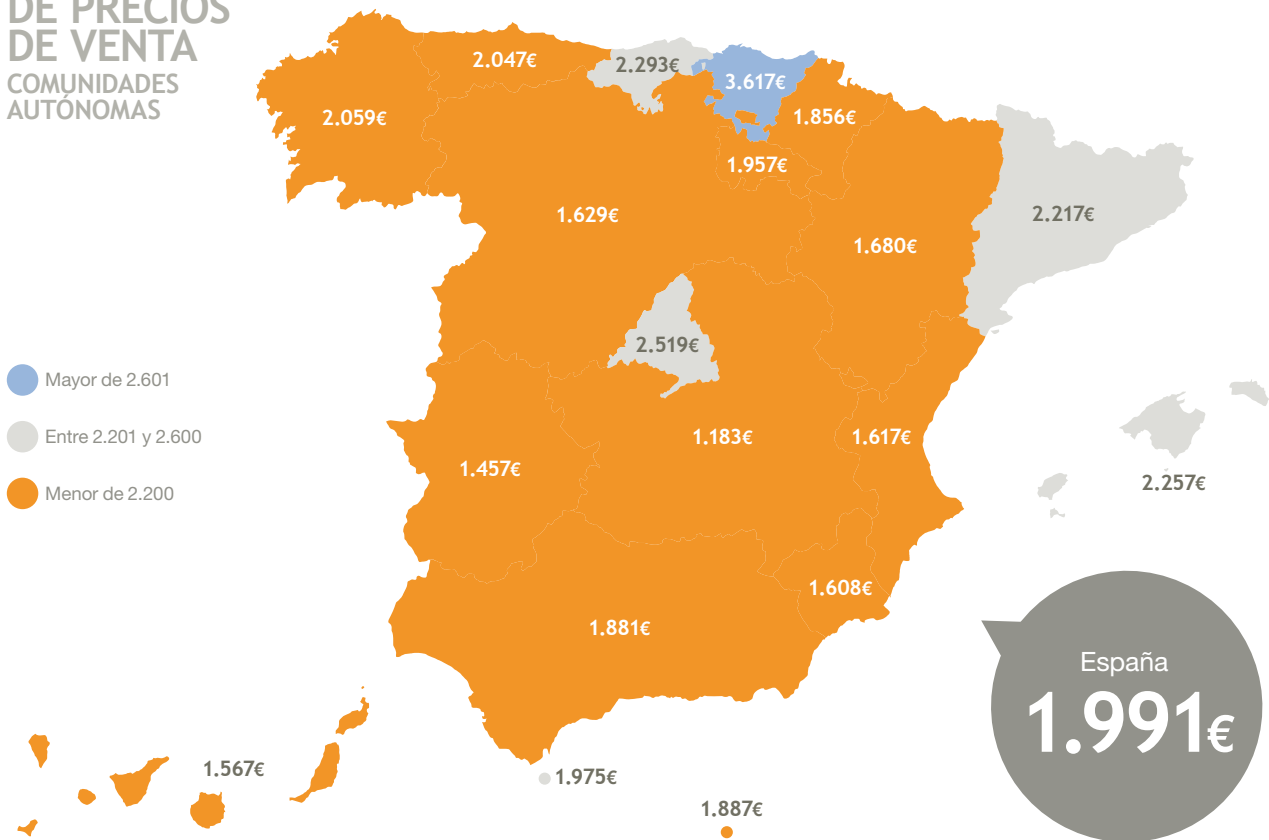
↑ Sube*
→ Sube o baja menos de 0,5*
↓ Baja*

n/d - Dato no disponible por no superar la muestra mínima establecida

* Variación respecto al porcentaje mayo 2012 - junio 2012

INFORME MENSUAL DE PRECIOS DE VENTA COMUNIDADES AUTÓNOMAS

PRECIOS DE VENTA (€/m²)



España
1.991€

PRECIOS DE VENTA (€/m²)

1	País Vasco	3.617€
2	Madrid	2.519€
3	Cantabria	2.293€
4	Baleares	2.257€
5	Cataluña	2.217€

VARIACIÓN MENSUAL DE LOS PRECIOS DE VENTA (%)

1	Extremadura	2,22%
2	Baleares	1,15%
3	País Vasco	0,18%
4	Comunidad Valenciana	0,10%
5	Andalucía	0,05%

VARIACIÓN INTERANUAL DE LOS PRECIOS DE VENTA (%)

1	Extremadura	-3,49%
2	La Rioja	-4,03%
3	Galicia	-4,07%
4	Andalucía	-4,98%
5	Navarra	-5,19%

5	Comunidad Valenciana	1.617€
4	Murcia	1.608€
3	Canarias	1.567€
2	Extremadura	1.457€
1	Castilla-La Mancha	1.183€

5	Castilla-La Mancha	-1,48%
4	Melilla	-1,94%
3	Navarra	-2,07%
2	Aragón	-2,13%
1	Cataluña	-2,41%

5	Castilla-La Mancha	-9,72%
4	Canarias	-10,79%
3	Cataluña	-11,46%
2	Melilla	-11,64%
1	Aragón	-15,55%

INFORME MENSUAL DE PRECIOS DE VENTA

PROVINCIAS

PROVINCIAS

Según el informe mensual de precios de venta de **pisos.com**, 11 provincias han crecido con respecto a junio de 2012. Los aumentos con respecto a hace un año se reducen a tres provincias.

Variaciones mensuales: Las provincias que han registrado un aumento mayor en sus precios de venta han sido Badajoz (2,49%), Castellón (1,83%), Málaga (1,76%), Baleares (1,15%) y Granada (0,78%). Aquellas que han registrado un descenso mayor han sido Teruel (-4,69%), Toledo (-4,23%), Cuenca (-4,22%), Jaén (-4,10%) y Huesca (-3,76%).

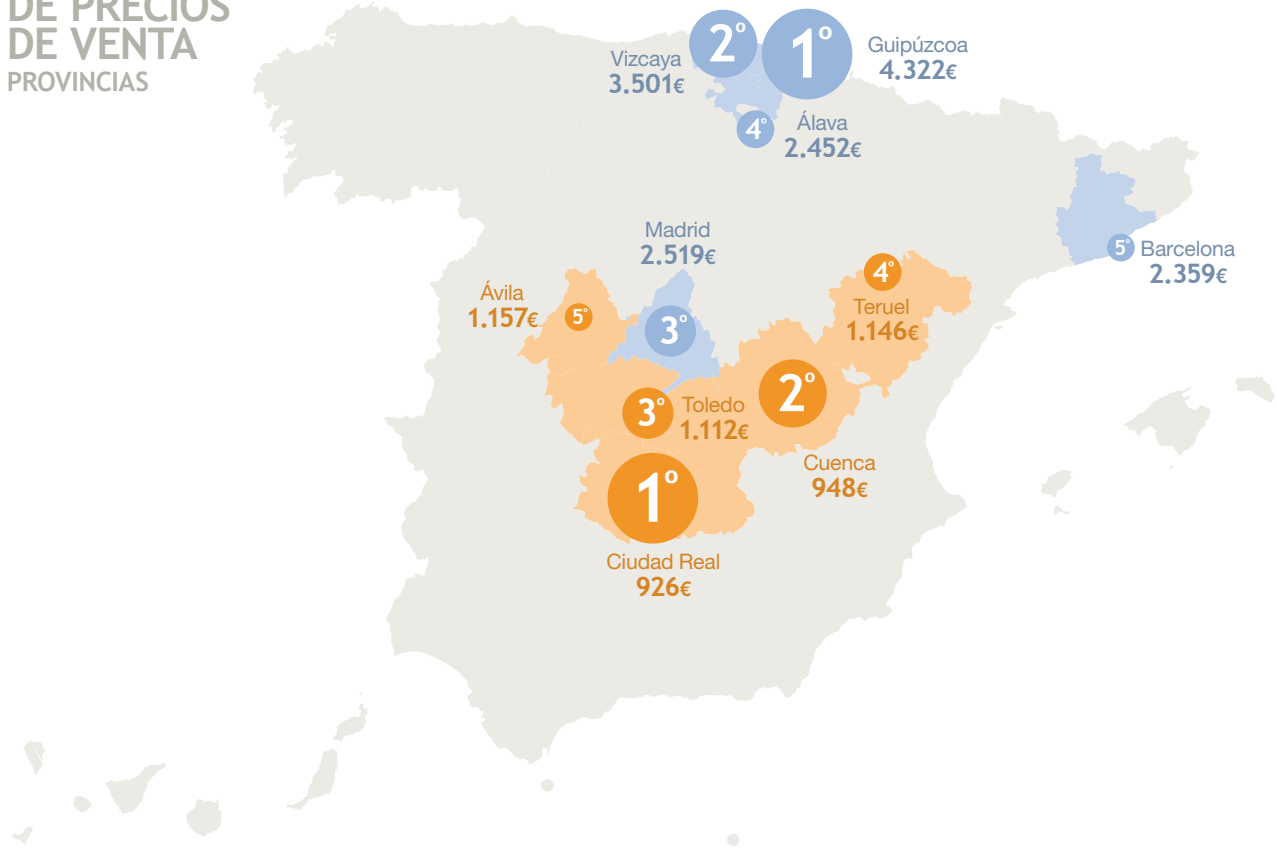
Variaciones interanuales: Ourense (28,02%), Palencia (12,40%) y Málaga (0,40%) son las únicas provincias que suben, mientras que las bajadas más llamativas se dan en Teruel (-17,44%), Zaragoza (-16,21%), Jaén (-16,05%), Santa Cruz de Tenerife (-12,98%) y Huelva (-12,95%).

En la clasificación de las provincias por precio en julio de 2012, el informe mensual coloca en primera posición a Guipúzcoa, con 4.322 euros por metro cuadrado. Le siguen Vizcaya (3.501 €/m²), Madrid (2.519 €/m²), Álava (2.452 €/m²) y Barcelona (2.359 €/m²). En la parte baja de la tabla, Ciudad Real cierra la clasificación con 926 euros por metro cuadrado. Otras provincias económicas son Cuenca (948 €/m²), Toledo (1.112 €/m²), Teruel (1.146 €/m²) y Ávila (1.157 €/m²).

La provincia más cara para comprar una vivienda es Guipúzcoa, mientras que la más barata es Ciudad Real

INFORME MENSUAL DE PRECIOS DE VENTA PROVINCIAS

PRECIOS DE VENTA (€/m²)



PRECIOS DE VENTA (€/m²)

1	Guipúzcoa	4.322€
2	Vizcaya	3.501€
3	Madrid	2.519€
4	Álava	2.452€
5	Barcelona	2.359€

VARIACIÓN MENSUAL DE LOS PRECIOS DE VENTA (%)

1	Badajoz	2,49%
2	Castellón	1,83%
3	Málaga	1,76%
4	Islas Baleares	1,15%
5	Granada	0,78%

VARIACIÓN INTERANUAL DE LOS PRECIOS DE VENTA (%)

1	Ourense	28,02%
2	Palencia	12,40%
3	Málaga	0,40%
4	Pontevedra	-2,13%
5	Badajoz	-2,24%

5	Ávila	1.157€
4	Teruel	1.146€
3	Toledo	1.112€
2	Cuenca	948€
1	Ciudad Real	926€

5	Huesca	-3,76%
4	Jaén	-4,10%
3	Cuenca	-4,22%
2	Toledo	-4,23%
1	Teruel	-4,69%

5	Huelva	-12,95%
4	Santa Cruz de Tenerife	-12,98%
3	Jaén	-16,05%
2	Zaragoza	-16,21%
1	Teruel	-17,44%

INFORME MENSUAL DE PRECIOS DE VENTA

CAPITALES DE PROVINCIA

CAPITALES DE PROVINCIA

El análisis mensual realizado por **pisos.com** en las capitales de provincia da como resultado 14 incrementos de precio de junio a julio de 2012. La comparativa interanual presenta únicamente seis incrementos en las capitales españolas.

Variaciones mensuales: Los porcentajes positivos más representativas se dan en Cuenca (3,14%), Ávila (2,70%), Málaga (2,69%), Badajoz (2,43%) y Córdoba (1,96%). En el lado de los recortes, destacan Pontevedra (-4,55%), Cádiz (-4,31%), Sevilla (-3,82%), Almería (-3,77%) y Jaén (-3,51%).

Variaciones interanuales: Las capitales que se encarecen son Ourense (22,79%), Palencia (17,04%), Cuenca (7,52%), Málaga (2,87%), Pontevedra (0,20%) y A Coruña (0,07%). Las que más han bajado de precio son Santa Cruz de Tenerife (-14,63%), Zaragoza (-14,31%), Almería (-12,95%), Jaén (-12,37%), Huesca (-12,17%), Huelva (-11,68%) y Girona (-11,11%).

Ordenando las capitales de provincia por precio, el informe mensual de julio de 2012 coloca a la cabeza a Donostia-San Sebastián con 5.189 euros por metro cuadrado. Le siguen Bilbao (3.728 €/m²), Barcelona (3.380 €/m²), Madrid (3.154 €/m²) y A Coruña (3.108 €/m²). La capital de Lleida cierra la tabla con 1.400 euros por metro cuadrado. Otras capitales de provincia económicas son Ávila (1.415 €/m²), Cáceres (1.496 €/m²), Santa Cruz de Tenerife (1.520 €/m²) y Ciudad Real (1.537 €/m²).

Solo seis capitales de provincia se encarecen en el último año: Ourense, Palencia, Cuenca, Málaga, Pontevedra y A Coruña

INFORME MENSUAL DE PRECIOS DE VENTA

CAPITALES DE PROVINCIA

PRECIOS DE VENTA (€/m²)



PRECIOS DE VENTA (€/m²)

1	Donostia San Sebastián	5.189€
2	Bilbao	3.728€
3	Barcelona	3.380€
4	Madrid	3.154€
5	A Coruña	3.108€

5	Ciudad Real	1.537€
4	Santa Cruz de Tenerife	1.520€
3	Cáceres	1.496€
2	Ávila	1.415€
1	Lleida	1.400€

VARIACIÓN MENSUAL DE LOS PRECIOS DE VENTA (%)

1	Cuenca	3,14%
2	Ávila	2,70%
3	Málaga	2,69%
4	Badajoz	2,43%
5	Córdoba	1,96%

5	Jaén	-3,51%
4	Almería	-3,77%
3	Sevilla	-3,82%
2	Cádiz	-4,31%
1	Pontevedra	-4,55%

VARIACIÓN INTERANUAL DE LOS PRECIOS DE VENTA (%)

1	Ourense	22,79%
2	Palencia	17,04%
3	Cuenca	7,52%
4	Málaga	2,87%
5	Pontevedra	0,20%

5	Huesca	-12,17%
4	Jaén	-12,37%
3	Almería	-12,95%
2	Zaragoza	-14,31%
1	Santa Cruz de Tenerife	-14,63%

TABLA RESUMEN DE PRECIOS Y VARIACIONES

A **P** **C** Mayor precio/m² por Autonomía (A), Provincia (P) y Capital (C)

A **P** **C** Mayor subida mensual por Autonomía (A), Provincia (P) y Capital (C)

A **P** **C** Mayor subida anual por Autonomía (A), Provincia (P) y Capital (C)

A **P** **C** Menor precio/m² por Autonomía (A), Provincia (P) y Capital (C)

A **P** **C** Mayor bajada mensual por Autonomía (A), Provincia (P) y Capital (C)

A **P** **C** Mayor bajada anual por Autonomía (A), Provincia (P) y Capital (C)

N/D Dato no disponible por no superar la muestra mínima establecida

COMUNIDAD AUTÓNOMA	PROVINCIA	CAPITAL DE PROVINCIA	Junio 2012	Julio 2012	% Var. Mensual	% Var. Interanual
ANDALUCÍA			1.880	1.881	0,05%	-4,98%
	ALMERÍA		1.565	1.508	-3,63%	-5,41%
		Almería	1.711	1.647	-3,77%	-12,95%
	CÁDIZ		1.962	1.955	-0,34%	-4,62%
		Cádiz	3.242	3.102	-4,31%	-2,02%
	CÓRDOBA		1.538	1.520	-1,18%	-10,04%
		Córdoba	2.013	2.053	1,96%	-0,69%
	GRANADA		1.621	1.634	0,78%	-5,73%
		Granada	2.021	2.041	0,96%	-8,32%
	HUELVA		1.558	1.567	0,61%	-12,95%
		Huelva	1.594	1.579	-0,93%	-11,68%
	JAÉN		1.494	1.433	-4,10%	-16,05%
		Jaén	1.945	1.877	-3,51%	-12,37%
	MÁLAGA		2.093	2.129	1,76%	0,40%
		Málaga	2.067	2.123	2,69%	2,87%
	SEVILLA		1.942	1.939	-0,11%	-9,27%
		Sevilla	2.565	2.467	-3,82%	-7,59%
ARAGÓN			1.717	1.680	-2,13%	-15,55%
	HUESCA		1.616	1.556	-3,76%	-11,42%
		Huesca	1.639	1.596	-2,64%	-12,17%
	TERUEL		1.202	1.146	-4,69%	-17,44%
		Teruel	1.597	1.546	-3,18%	-9,29%
	ZARAGOZA		1.772	1.749	-1,30%	-16,21%
		Zaragoza	1.994	1.980	-0,71%	-14,31%
ASTURIAS			2.053	2.047	-0,25%	-6,10%
	ASTURIAS		2.053	2.047	-0,25%	-6,10%
		Oviedo	2.123	2.102	-0,97%	-6,71%
BALEARES			2.231	2.257	1,15%	-6,16%
	ISLAS BALEARES		2.231	2.257	1,15%	-6,16%
		Palma de Mallorca	2.181	2.183	0,09%	-8,02%

COMUNIDAD AUTÓNOMA	PROVINCIA	CAPITAL DE PROVINCIA	Junio 2012	Julio 2012	% Var. Mensual	% Var. Interanual
CANARIAS			1.584	1.567	-1,08%	-10,79%
	LAS PALMAS		1.678	1.675	-0,21%	-7,69%
		Las Palmas de Gran Canaria	1.771	1.748	-1,31%	-9,07%
	SANTA CRUZ DE TENERIFE		1.416	1.387	-2,05%	-12,98%
		Santa Cruz de Tenerife	1.570	1.520	-3,19%	-14,63%
CANTABRIA			2.311	2.293	-0,79%	-5,63%
	CANTABRIA		2.311	2.293	-0,79%	-5,63%
		Santander	2.869	2.862	-0,24%	-6,99%
CASTILLA-LA MANCHA			1.201	1.183	-1,48%	-9,72%
	ALBACETE		1.461	1.459	-0,13%	-2,78%
		Albacete	1.924	1.929	0,30%	-3,59%
	CIUDAD REAL		923	926	0,28%	-10,03%
		Ciudad Real	1.547	1.537	-0,65%	-9,88%
	CUENCA		990	948	-4,22%	-10,87%
		Cuenca	1.605	1.655	3,14%	7,52%
	GUADALAJARA		1.402	1.405	0,17%	-8,41%
		Guadalajara	1.715	1.746	1,80%	-7,14%
	TOLEDO		1.161	1.112	-4,23%	-12,71%
		Toledo	2.078	2.020	-2,80%	-9,78%
CASTILLA Y LEÓN			1.641	1.629	-0,73%	-7,26%
	ÁVILA		1.165	1.157	-0,66%	-4,76%
		Ávila	1.378	1.415	2,70%	-2,80%
	BURGOS		1.800	1.770	-1,69%	-8,93%
		Burgos	2.143	2.115	-1,30%	-5,98%
	LEÓN		1.545	1.530	-0,97%	-2,95%
		León	1.999	1.966	-1,66%	-0,88%
	PALENCIA		1.517	1.479	-2,47%	12,40%
		Palencia	1.740	1.748	0,51%	17,04%
	SALAMANCA		1.524	1.521	-0,17%	-9,88%
		Salamanca	2.189	2.170	-0,84%	-3,99%
	SEGOVIA		1.890	1.874	-0,84%	-9,76%
		Segovia	2.369	2.357	-0,50%	-7,11%
	SORIA		1.360	1.310	-3,64%	-11,52%
		Soria	N/D	N/D	N/D	N/D
	VALLADOLID		1.782	1.784	0,11%	-9,58%
		Valladolid	1.985	1.991	0,30%	-8,00%
	ZAMORA		1.415	1.403	-0,83%	-11,89%
		Zamora	1.596	1.582	-0,87%	-9,12%
CATALUÑA			2.271	2.217	-2,41%	-11,46%
	BARCELONA		2.425	2.359	-2,73%	-12,36%
		Barcelona	3.490	3.380	-3,14%	-9,96%
	GIRONA		2.324	2.295	-1,26%	-7,85%
		Girona	2.263	2.218	-2,00%	-11,11%
	LLEIDA		1.396	1.359	-2,62%	-12,38%
		Lleida	1.426	1.400	-1,77%	-8,17%
	TARRAGONA		1.873	1.857	-0,86%	-6,17%
		Tarragona	1.912	1.867	-2,38%	-7,32%
CEUTA			2.113	1.975	N/D	N/D
	CEUTA		N/D	N/D	N/D	N/D

año

A

P

mes

mes

C

COMUNIDAD AUTÓNOMA	PROVINCIA	CAPITAL DE PROVINCIA	Junio 2012	Julio 2012	% Var. Mensual	% Var. Interanual
COMUNIDAD VALENCIANA			1.615	1.617	0,10%	-6,62%
	ALICANTE	Alicante/Alacant	1.619 1.696	1.624 1.708	0,30% 0,72%	-3,09% -1,64%
	CASTELLÓN	Castellón de la Plana	1.569 1.632	1.598 1.629	1,83% -0,18%	-9,50% -10,68%
	VALENCIA	Valencia	1.623 1.998	1.615 1.994	-0,48% -0,20%	-8,85% -9,43%
EXTREMADURA			1.426	1.457	2,22%	-3,49%
	BADAJOS	Badajoz	1.454 1.675	1.491 1.716	2,49% 2,43%	-2,24% -7,09%
	CÁCERES	Cáceres	1.260 1.473	1.255 1.496	-0,41% 1,58%	-4,80% -3,94%
GALICIA			2.085	2.059	-1,24%	-4,07%
	A CORUÑA	A Coruña	2.193 3.105	2.175 3.108	-0,81% 0,12%	-4,30% 0,07%
	LUGO	Lugo	1.749 1.874	1.732 1.868	-0,93% -0,29%	-5,10% -2,23%
	OURENSE	Ourense	1.905 2.144	1.880 2.117	-1,34% -1,27%	28,02% 22,79%
	PONTEVEDRA	Pontevedra	2.119 1.627	2.086 1.553	-1,57% -4,55%	-2,13% 0,20%
LA RIOJA			1.972	1.957	-0,74%	-4,03%
	LA RIOJA	Logroño	1.972 2.186	1.957 2.169	-0,74% -0,77%	-4,03% -3,83%
MADRID			2.549	2.519	-1,20%	-6,67%
	MADRID	Madrid	2.549 3.181	2.519 3.154	-1,20% -0,85%	-6,67% -7,38%
MELILLA			1.924	1.887	-1,94%	-11,64%
	MELILLA		1.924	1.887	-1,94%	-11,64%
MURCIA			1.624	1.608	-1,01%	-5,84%
	MURCIA	Murcia	1.624 2.025	1.608 2.004	-1,01% -1,04%	-5,84% -10,47%
NAVARRA			1.896	1.856	-2,07%	-5,19%
	NAVARRA	Pamplona/Iruña	1.896 2.550	1.856 2.498	-2,07% -2,05%	-5,19% -0,01%
PAÍS VASCO			3.611	3.617	0,18%	-5,65%
	ÁLAVA	Vitoria-Gasteiz	2.492 2.785	2.452 2.771	-1,60% -0,50%	-8,56% -6,24%
	GUIPÚZCOA	Donostia-San Sebastián	4.293 5.310	4.322 5.189	0,68% -2,29%	-10,06% -11,10%
	VIZCAYA	Bilbao	3.517 3.763	3.501 3.728	-0,46% -0,94%	-4,07% -5,86%

A
mes
P
mes

P
año
A
año

mes
C

A

P
C

NOTAS SOBRE EL INFORME

SOBRE **pisos.com**

Es un portal inmobiliario situado entre los tres sitios web de referencia del sector en España con 2 millones de usuarios únicos al mes (fuente Nielsen SiteCensus). Cuenta con una oferta de más de 400.000 inmuebles publicados, más de 1.200 promociones de obra nueva y más de 40.000 anuncios particulares. El 70% de las ofertas disponibles en **pisos.com** hacen referencia a viviendas en venta y un 30% son inmuebles en alquiler. Permite comprar, vender o alquilar con facilidad cualquier tipo de inmueble.

SOBRE **pisos.com** | Gabinete de Estudios

Es el departamento encargado de elaborar el informe de precios de **pisos.com**. Fue creado en el mes de mayo de 2009. Su principal objetivo es realizar estadísticas sobre el sector que aporten transparencia y calidad.

SOBRE EL INFORME

- ▶ El IMIP –Índice del Mercado Inmobiliario **pisos.com** representa la variación del precio por metro cuadrado de la vivienda en España por Comunidades Autónomas, tomando como base datos de enero de 2009.
- ▶ Los datos están segmentados por Comunidades Autónomas, provincias y capitales de provincia. En los informes trimestrales, semestrales y anuales, se incluyen municipios y distritos de Madrid, Barcelona y Valencia.
- ▶ Los precios de oferta se expresan en euros por metro cuadrado construido junto con los porcentajes de variación positivos o negativos.
- ▶ Los precios medios no son los importes que marcan las operaciones de compraventa, sino el valor que establecen los vendedores de los inmuebles.
- ▶ El informe se ha elaborado a partir de la base de datos de anuncios de viviendas de segunda mano existentes en **pisos.com** durante el periodo de referencia.
- ▶ La muestra comprende anuncios particulares y profesionales de pisos, dúplex, apartamentos, áticos y casas, excluyendo tipologías que puedan desvirtuar la coherencia de los valores.
- ▶ El contenido de los anuncios ha pasado un exhaustivo control de calidad basado en filtros estadísticos y de excelencia.
- ▶ No se consideran submuestras menores a 32 anuncios publicados para garantizar una mínima representatividad estadística.
- ▶ Para más información sobre la metodología, escribanos a: **estudios@pisos.com**

pisos.com

